

Sada komponentů rolety



1. Sestavení držáků rolety



2. Sestavení háčků



3. Spojení háčků s držáky



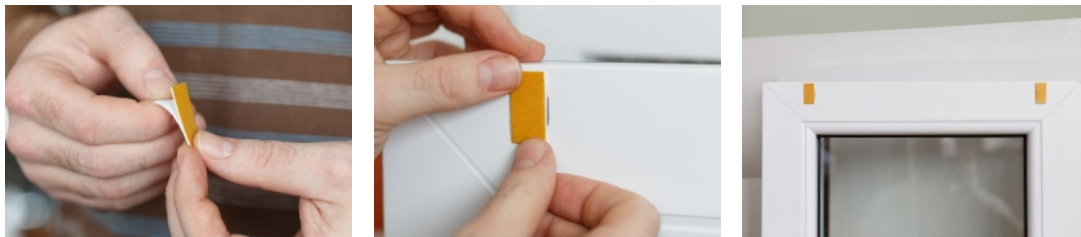
4. Nasazení háčků s držáky na konce rolety



5. Označení místa pro roletu



6. Příprava lepících pásek



7. Nasazení rolety na okno



8. Nastavení koncového dorazu rolety



Roleta je připravena k použití

