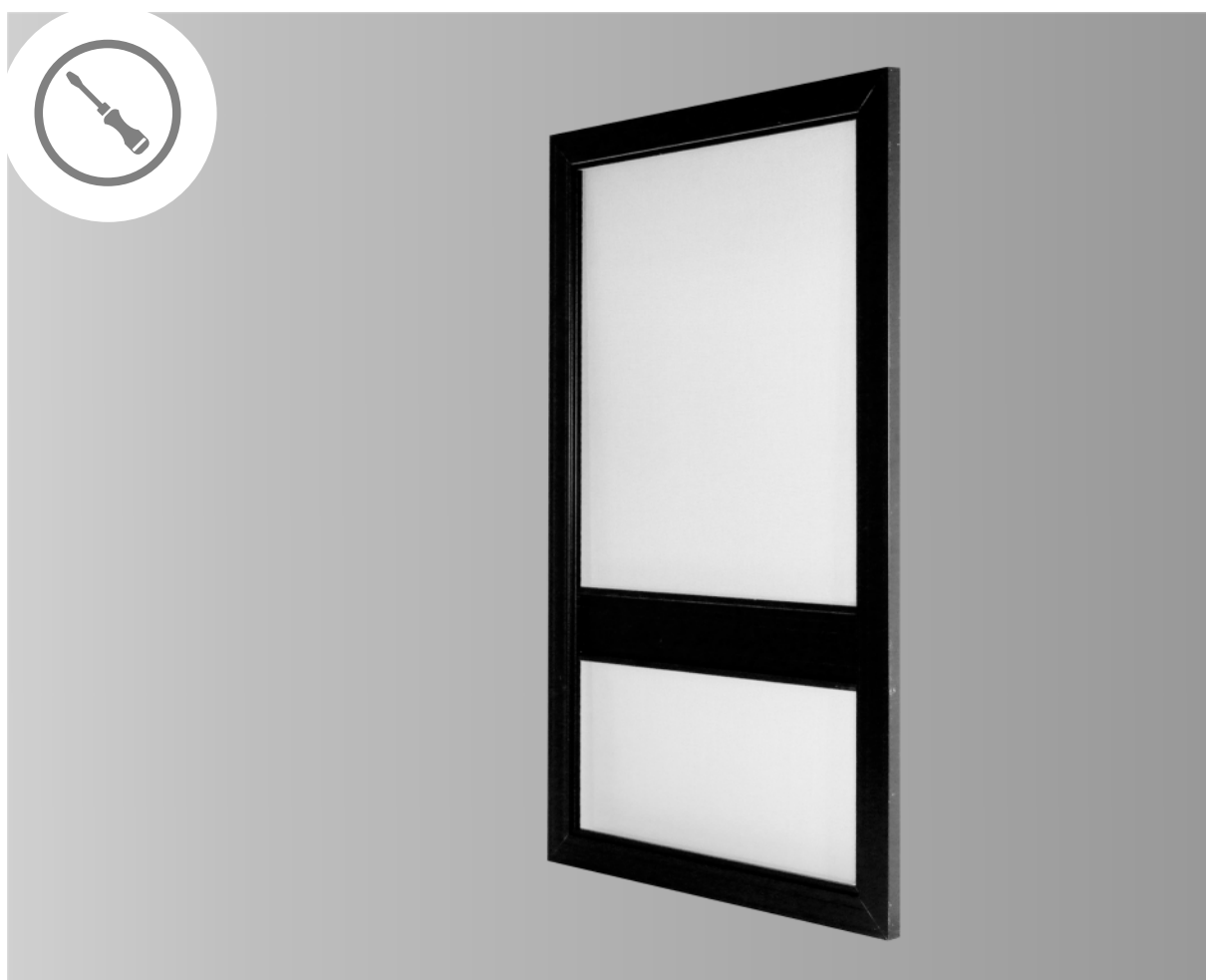
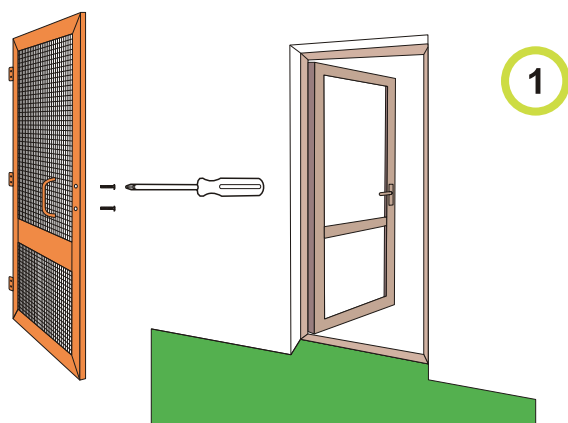


DVEŘNÍ SÍŤ PROTI HMYZU

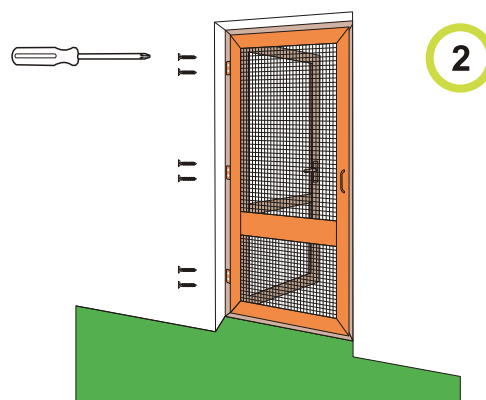
Návod na montáž



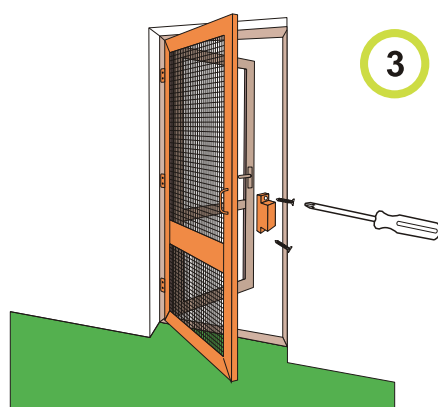
Máte dotaz k montáži?
Jakékoli Vaše dotazy rádi zodpovíme na:
tel: **+420 603 851 896**
mail: info@zaluzie-rolety.com



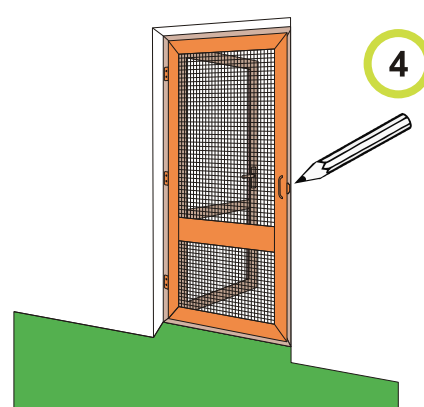
1. Vyvrtejte do profilu dveřní sítě díry pro madlo, vrtákem 4,5 mm (doporučujeme madlo umístit asi do poloviny výšky sítě). Rozteč děr zaměřte podle vzdálenosti děr na madla. Přišroubujte madlo.



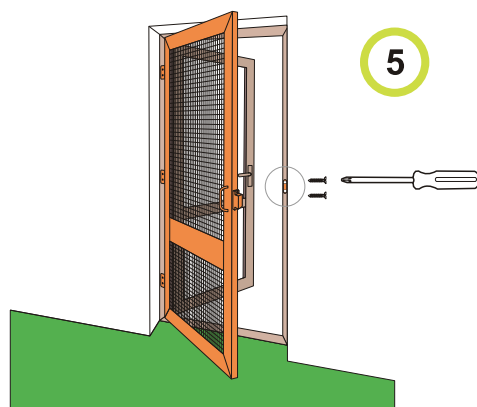
2. Podle potřeby vycentrujte dveřní síť na rám dveří a přišroubujte panty dveřní sítě k rámu dveří.



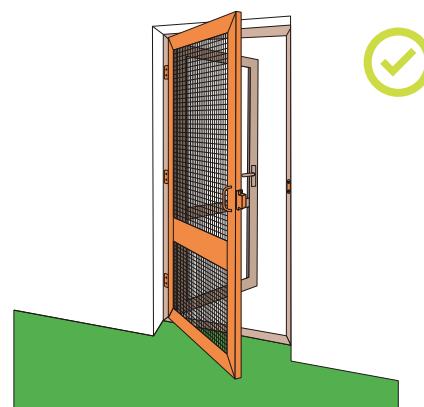
3. Přišroubujte magnet na rám dveřní sítě, přibližně do stejné výšky jako madlo dveřní sítě.



4. Zavřete dveřní síť a na rámu dveří si označte místo pro druhou část magnetu.



5. Přišroubujte na rám dveří druhou část magnetu.



A je to. Montáž dveřní sítě je hotová.