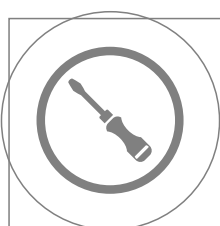
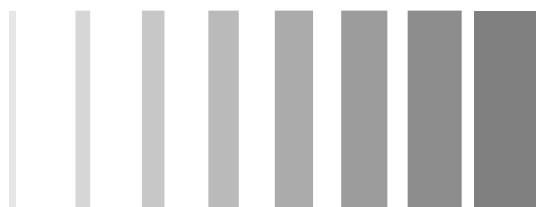


## Látková roleta STREAM S

### Návod na montáž



Látková roleta STREAM S  
vhodná pro všechny typy střešních oken,  
ovládání samonavíjecím mechanismem.



#### CHCI PORADIT!

kontaktujte nás

tel: +420 603 851 896

mail: [info@zaluzie-rolety.com](mailto:info@zaluzie-rolety.com)

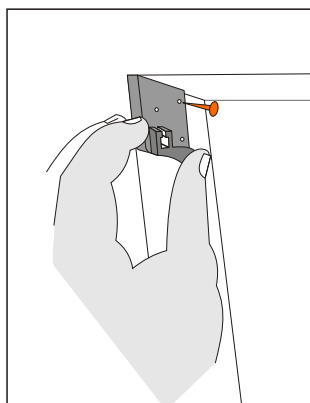
# MONTÁŽ

Montáž látkové rolety Stream S je velmi snadná, nemusíte se obávat.

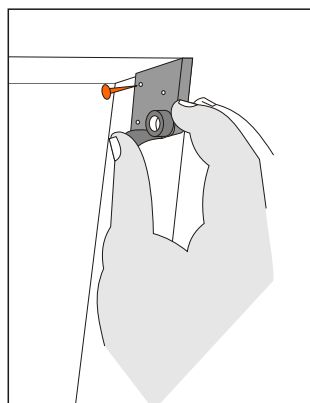
K montáži rolety potřebujete:

- **Metr**
- **Tužku**
- **Kladívko**

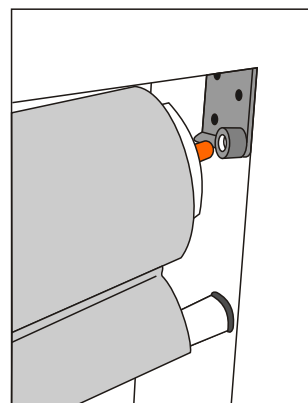
Držáky rolety jsou k oknu přichyceny hřebíčky.  
Veškeré úchyty a hřebíčky jsou součástí balení.



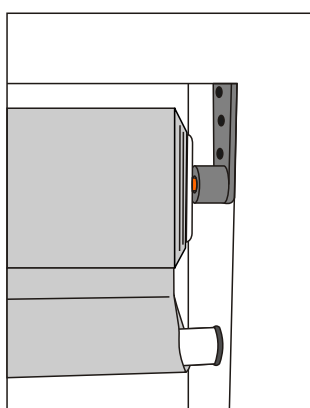
Nejprve upevníme nosič s otvorem pro plochý čep. Pozor musí být umístěn na levé straně, při pohledu zevnitř! Nosič přitlačíme až k horní hraně okna. Nosič přitlučeme k oknu na 3 hřebíčky.



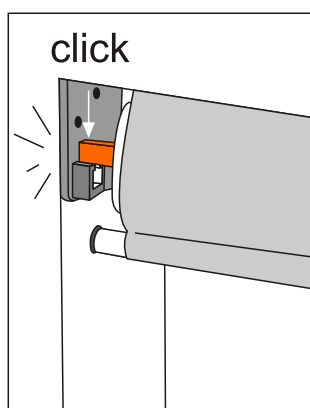
Stejně tak upevníme i nosič na pravé straně.



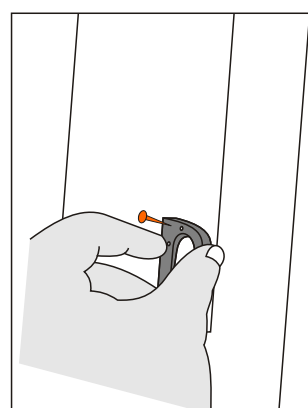
Vezmeme sbalenou roletu a vložíme ji válcovým čepem do nosiče na pravé straně.



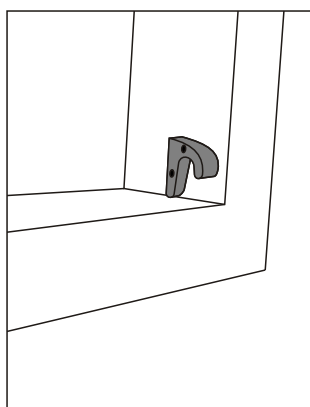
Roletu necháme v pravém nosiči.



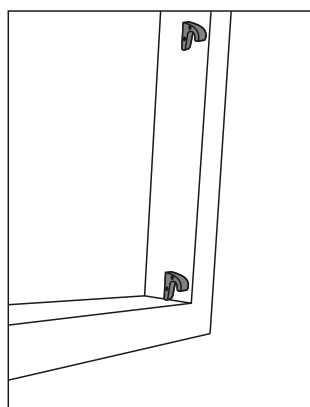
A zasuneme plochý konec hřídele do nosiče na levé straně



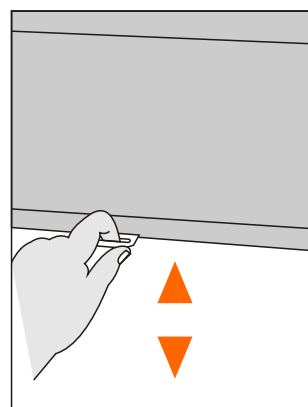
Teď zatlučeme na 2 hřebíčky spodní háčky, na každou stranu. Pravý háček je označen písmenem P, levý písmenem L.



Háčky umístíme až ke spodní hraně okna.



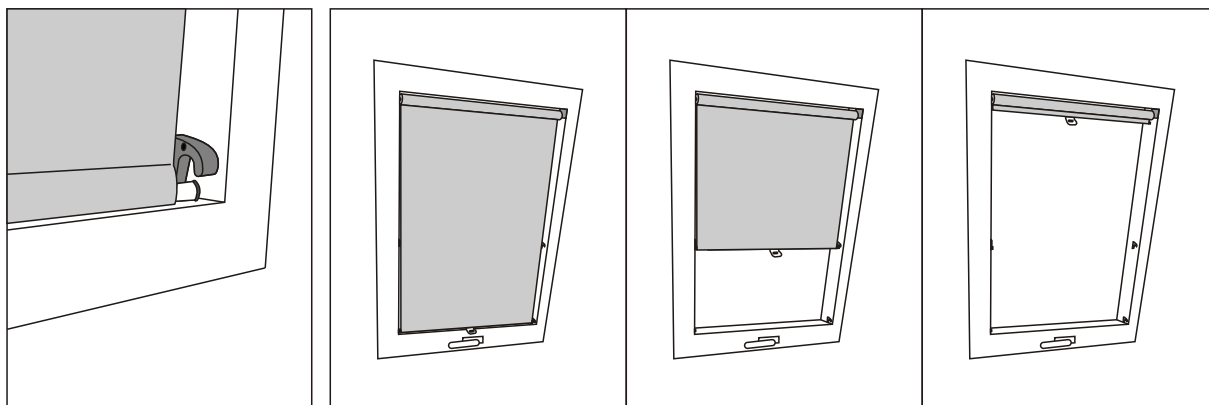
Podle potřeby můžeme umístit více párů háčků. Látku rolety pak můžeme nastavit ve více polohách.



Montáž rolety je hotová. Vyzkoušíme správný chod rolety.

### OVLÁDÁNÍ ROLETY

Roletu stahujeme pomocí ovládacího madla. Výšku stažení je možné nastavit pouze pomocí háčků do kterých je uchycena spodní lišta rolety . Pokud chceme roletu vytáhnout , jemně zatáhneme za madlo, v mechanismu jemně klapne a pružinový navíjecí systém sám vytahuje látku nahoru.



### NAPNUTÍ ROLETY

V případě, že jde roleta jen zvolna nahoru, vyndáme roletu z držáků a navineme látku zpět na hřídel a roletu znovu vložíme do držáků, v případě potřeby postup znovu opakujeme.